

# INDEX

<b>C</b>		<b>D4</b>		<b>DF</b>		<b>DP</b>	
CM-110-5 (**M)	P.81	D4RB5M	P.73	DFC-DLC-ADP	P. 6	DPAT-2414	P.21
CS-110 (PW) (**M)	P.81	D4RB5N	P.73	DFC-DSC-ADP	P. 6	<b>DQ</b>	
CS-110 (**M)	P.81	D4RBB	P.74	DFC-F07 シリーズ	P.41	DQ-CAB	P.68
CUHA2B	P.67	D4RBM	P.73	DFC-F08-ADP	P. 6	DQ-CABN	P.65
<b>D2</b>		D4RBN	P.73	DFC-FC-ADP	P. 6	DQCABR2-H (**M)	P.67
D232V-CAB	P.69	D4RHM	P.73	DFC-LC-ADP	P. 6	DQCABR2V-H (**M)	P.68
D2CAB-AN-A	P.79	D4RHN	P.73	DFC-MM シリーズ	P.30	DQ-PU2	P.69
D2CAB-BL-A	P.68	D4RNM	P.76	DFC-PF07 シリーズ	P.40	DQ-SU2	P.69
D2CAB-BL-A	P.68	D4RVM	P.73	DFC-QG シリーズ	P.33	DQ-U2	P.67
D2CAB-ES-A	P.67	D4RVN	P.73	DFC-QL シリーズ	P.37	<b>DS</b>	
D2CAB-GM-A	P.79	<b>DA</b>		DFC-SC-ADP	P. 6	DSA12W シリーズ	P.80
D2CAB-GY-A	P.74	DA1SJ71-CABV (3M) (A)	P.74	DFC-SG シリーズ	P.39	DSV-CABMD06	P.75
D2CAB-HD-A	P.79	DAC01R2VD	P.69	DFC-SM シリーズ	P.27	DSV-CABV	P.68
D2CAB-IE-A	P.79	DAC30R4	P.77	DFC-WZLC-ADP	P.44	DSVEN シリーズ	P.50
D2CAB-IH-A	P.79	DAD01R4H	P.69	DFC-WZLC-RCP	P.44	DSVENMR シリーズ	P.46
D2CAB-JR-A	P.79	DAFXIH-CAB	P.67	DFR-CB	P.75	DSVENOM シリーズ	P.63
D2CAB-MQ-A	P.78	DAFXIH-CABV	P.68	DFX-422CAB	P.65	DSVENPN シリーズ	P.60
D2CAB-MR-A	P.79	DAFXIH-PCABV	P.69	DFX-422CAB0	P.69	DSVENYS シリーズ	P.57
D2CAB-MS-A	P.79	DAJ71-CABV (3M) (A)	P.74	DFX0-CABV	P.68	DSVEPMR シリーズ	P.45
D2CAB-MT-A	P.79	DAJ71-CABV (3M) (B)	P.77	DFX0-PU4	P.69	DSVPW シリーズ	P.49
D2CAB-MU-A	P.79	DAP-A1	P.20	DFX0-SU4	P.69	DSVPWMR シリーズ	P.46
D2CAB-MV-A	P.79	DAP-P2	P.19	DFX0-U4	P.67	DSVPWOM シリーズ	P.63
D2CAB-MW-A	P.79	<b>DC</b>		DFX5-UGE	P.66	DSVPWPN シリーズ	P.59
D2CAB-NE-A	P.78	DCNV-AD7	P.80	<b>DG</b>		DSVPWYS シリーズ	P.56
D2CAB-OD-A	P.73	DCNV-AD7P	P.80	DGOT02R2M	P.73	<b>DU</b>	
D2RBM	P.73	DCNV-AD7P	P.80	DGOT02R4H	P.71	DUAB**	P.67
D2RBN	P.74	DCNV□□-RS42R	P.70	DGOT-PU2	P.69	DUAMB**	P.67
D2RBV	P.74	DCNV□□-RS42RJ2	P.70	DGOT-SU2	P.69	DUCMBB	P.65
D2RMM	P.73	DCNV□□-RS42RJ4	P.70	DGOT-U2	P.67	DUCMBUB	P.65
D2RVN	P.76	DCNV□□-RS42RJ4 (R)	P.70	DGT15-R24M30	P.73	DUEX-UNI3	P.70
D2RVN	P.68	DCR4-***	P.70	DGT15-R24N30	P.73	DUPBB	P.69
D2RVV	P.68	DCR41-***	P.70	<b>DI</b>		DURP50C	P.70
<b>D4</b>		DCR42-***	P.70	DIFC-ERS2F	P.22	DUSAB	P.63
D4CAB-AZ-A	P.78	<b>DE</b>		DIFC-FSB3	P.65	DUSBB	P.69
D4CAB-BU-A	P.74	DEH-GTX16	P.11	DIFC-FSB3A	P.65	<b>DX</b>	
D4CAB-CM-A	P.72	DEH-GTX14AF	P.16	DIFC-U2	P.67	DXCAB-AL-A	P.75
D4CAB-CO-A	P.71	DEH-GTX4F2	P.14	DIFC-U2V	P.69	DXCAB-CA	P.77
D4CAB-CU-A	P.78	DEH-GTX4SM1	P.15	DIFC-U4	P.66	DXCAB-N-5E (**M)	P.68
D4CAB-CW-A	P.78	DEH-GTX4SS1	P.15	DIFC-U4M2	P.66	DXCAB-N-6 (**M)	P.68
D4CAB-DC-A	P.78	DEH-GTX5AT	P.17	DIFU-RS24A	P.70	DXCAB-O-5E (**M)	P.68
D4CAB-DF-A	P.71	DEH-GTX5ATC	P.16	DILC-CCIE□-RR (**M)	P.81	DXCAB-O-6 (**M)	P.68
D4CAB-DT-A	P.78	DEH-GTX5C	P.13	DILC-EIP□-RR (**M)	P.81	DXCAB-SA-A	P.75
D4CAB-DU-A	P.71	DEH-GTX8C	P.12	DINV-485CAB	P.69	DXCAB-XD	P.77
D4CAB-DV-A	P.71	DEH-GTX8F2	P.14	DINV-485CAB-015	P.65	<b>DW</b>	
D4CAB-DW-A	P.72	DEH-GTX8T	P.11	DINV-CABV	P.68	DWL-2002	P.82
D4CAB-EA-A	P.70	DEH-GTX8U	P.12	DINV-PU4	P.69	DWL-4804	P.82
D4CAB-EN-A	P.78	DEH-TX5AT	P.17	DINV-SU4	P.69	DWL-8006	P.82
D4CAB-EQ-A	P.71	DEH-TX5C	P.13	DINV-U4	P.67	<b>F</b>	
D4CAB-ER-A	P.71	DEH-TX5L	P.18	<b>DM</b>		FANC-110SBZ-5 (**M)	P.81
D4CAB-FF-A	P.78	DEH-TX5S	P.13	DMC-E1S1	P.24	<b>S</b>	
D4CAB-FG-A	P.78	DEH-TX8L	P.18	DMC-E1S1-C	P.24	SFP□□-w	P.24
D4CAB-FH-A	P.78	DEH-TX8T	P.11	DMC-E1SCS1	P.23	SFP□□B□-w	P.24
D4CAB-FI-A	P.78	DEPC-AF2	P.21	DMC-E1SCM1	P.23	<b>W</b>	
D4CAB-FL-A	P.78	DESF1	P.69	DMDH-3PN	P.72	WA-01	P.20
D4CAB-FU-A	P.75	DESM1	P.69	DMDH-10PN	P.72	WA-02	P.20
D4CAB-FV-A	P.75	DESP-GAT2	P.18	DMPAT-2414	P.21		
D4CAB-FW-A	P.75	<b>DF</b>		<b>DO</b>			
D4CAB-HV-A	P.70	DFC-AS シリーズ	P.35	DOAT-2405	P.21		
D4CAB-IH-A	P.70	DFC-CSM (OS2) シリーズ	P.25				
D4CAB-U-A	P.76	DFC-CMM シリーズ	P.30				

どこでどんな異常が  
起きたんだ？  
復旧まで時間が  
かかりそうだ…

# ダウンタイムは もっと短くできる！



～シーケンサとカメラシステムの連携で工場見える化！～

既存のシーケンサネットワークをそのままに監視カメラシステムを導入できます。  
必要なのはカメラとレコーダーのみ。  
監視カメラとシーケンサを連携させて生産性の向上につなげましょう！

## シーケンサネットワーク

- エラー情報
- 設備稼働状況
- システム制御
- 監視場所指定
- センサ入力
- 警報出力



LANケーブル1本で導入できる！



SLMP  
(MC プロトコル)

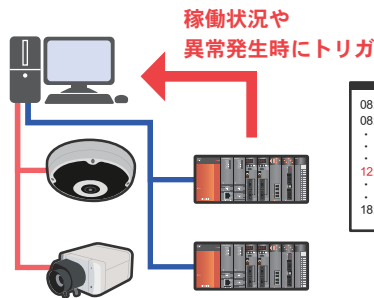
## カメラ監視システム

- ライブ/録画映像確認
- システムイベント登録
- アラートメール
- PTZカメラ制御
- カメラポップアップ
- テキストオーバーレイ
- 映像処理連携
- スナップショット



### 活用例① 異常発生時の動画を簡単に探せます！

シーケンサのシステムログに  
異常が出たけど…  
該当する動画探すの大変だなあ



```
08:04 装置1 稼働
08:09 装置2 稼働
.
.
12:48 装置1 異常発生
.
.
18:12 装置1 停止
```

システムログから  
ワンクリックで動画を再生



#### Point 使用するシステム



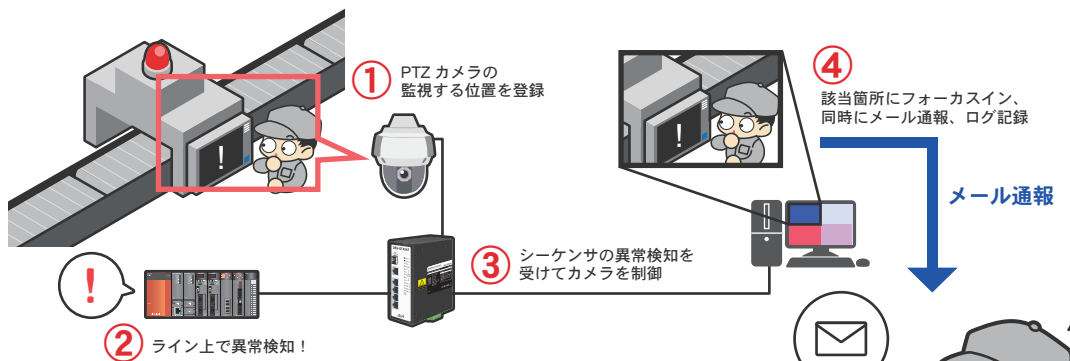
システムイベント登録

I/O 録画

シーケンサの稼働状況と現場の動画を一元管理することができます。  
カメラのシステムログにシーケンサからのトリガ状況を記録し、ワンクリックでトリガ発生時の録画映像を再生します。

### 活用例② どこでも！細かく！リアルタイムで現場をチェックできます！

留守中のトラブルが  
心配で現場から  
離れられない…



#### Point 使用するシステム



PTZ 制御

遠隔監視

アラートメール

PTZカメラに事前に監視したい位置を登録することで入力に応じたカメラ制御が可能になります。  
同時に外部へメール通報及びシステムログに登録ができます。



外出先でも即対応！

詳細についてはお問い合わせください