

INDEX

C

CM-110-5 (***)	P.91
CS-110 (PW) (***)	P.91
CS-110 (***)	P.91
CUHA2B	P.77

D2

D232V-CAB	P.79
D2CAB-AN-A	P.89
D2CAB-BL-A	P.78
D2CAB-ES-A	P.77
D2CAB-GM-A	P.89
D2CAB-GY-A	P.84
D2CAB-HD-A	P.89
D2CAB-IE-A	P.89
D2CAB-IH-A	P.89
D2CAB-JR-A	P.89
D2CAB-MQ-A	P.88
D2CAB-MR-A	P.89
D2CAB-MS-A	P.89
D2CAB-MT-A	P.89
D2CAB-MU-A	P.89
D2CAB-MV-A	P.89
D2CAB-MW-A	P.89
D2CAB-NE-A	P.88
D2CAB-OD-A	P.83
D2RBM	P.83
D2RBN	P.84
D2RBV	P.84
D2RMM	P.83
D2RNV	P.86
D2RVN	P.78
D2RVV	P.78

D4

D4CAB-AZ-A	P.88
D4CAB-BU-A	P.84
D4CAB-CM-A	P.82
D4CAB-CO-A	P.81
D4CAB-CU-A	P.88
D4CAB-CW-A	P.88
D4CAB-DC-A	P.88
D4CAB-DF-A	P.81
D4CAB-DT-A	P.88
D4CAB-DU-A	P.81
D4CAB-DV-A	P.81
D4CAB-DW-A	P.82
D4CAB-EA-A	P.80
D4CAB-EN-A	P.89
D4CAB-EQ-A	P.81
D4CAB-ER-A	P.81
D4CAB-FF-A	P.88
D4CAB-FG-A	P.88
D4CAB-FH-A	P.88
D4CAB-FI-A	P.88
D4CAB-FL-A	P.88
D4CAB-FU-A	P.85
D4CAB-FV-A	P.85
D4CAB-FW-A	P.85
D4CAB-HV-A	P.80
D4CAB-IH-A	P.80
D4CAB-U-A	P.86
D4RB5M	P.83
D4RB5N	P.83
D4RBB	P.84

D4

D4RBM	P.83
D4RBN	P.83
D4RHM	P.83
D4RHN	P.83
D4RNM	P.86
D4RVM	P.83
D4RVN	P.83

DA

DA1SJ71-CABV (3M) (A)	P.84
DAC01R2VD	P.79
DAC30R4	P.87
DAD01R4H	P.79
DAFXIH-CAB	P.77
DAFXIH-CABV	P.78
DAFXIH-PCABV	P.79
DAJ71-CABV (3M) (A)	P.84
DAJ71-CABV (3M) (B)	P.87
DAP-A1	P.20
DAP-P2	P.19
DAP-P3W6	P.18

DC

DCNV-AD7	P.90
DCNV-AD7P	P.90
DCNV□□-RS42R	P.80
DCNV□□-RS42RJ2	P.80
DCNV□□-RS42RJ4	P.80
DCNV□□-RS42RJ4 (R)	P.80
DCR4-***	P.80
DCR41-***	P.80
DCR42-***	P.80

DE

DEH-GP4F2	P.14
DEH-GP8F2	P.14
DEH-GTX14AF	P.15
DEH-GTX16	P.9
DEH-GTX4F2	P.12
DEH-GTX4SM1	P.13
DEH-GTX4SS1	P.13
DEH-GTX5AT	P.16
DEH-GTX5ATC	P.15
DEH-GTX5C	P.11
DEH-GTX8C	P.10
DEH-GTX8F2	P.12
DEH-GTX8T	P.9
DEH-GTX8U	P.10
DEH-TX16	P.9
DEH-TX5AT	P.16
DEH-TX5C	P.11
DEH-TX5L	P.17
DEH-TX5S	P.11
DEH-TX8L	P.17
DEH-TX8T	P.9
DEPC-AF2	P.21
DESF1	P.79
DESM1	P.79
DESP-GAT2	P.17

DF

DFC-AS シリーズ	P.38
DFC-CMM シリーズ	P.33
DFC-CSM (OS2) シリーズ	P.25
DFC-DLC-ADP	P.4

DF

DFC-DSC-ADP	P.4
DFC-F07 シリーズ	P.45
DFC-F08-ADP	P.4
DFC-FC-ADP	P.4
DFC-LC-ADP	P.4
DFC-MM シリーズ	P.33
DFC-MM (OM3) シリーズ	P.30
DFC-PF07 シリーズ	P.44
DFC-QG シリーズ	P.36
DFC-QL シリーズ	P.40
DFC-SC-ADP	P.4
DFC-SG シリーズ	P.42
DFC-SM シリーズ	P.27
DFC-WZLC-ADP	P.48
DFC-WZLC-RCP	P.48
DFR-CB	P.85
DFX-422CAB	P.75
DFX-422CAB0	P.79
DFX0-CABV	P.78
DFX0-PU4	P.79
DFX0-SU4	P.79
DFX0-U4	P.77
DFX5-UGE	P.76

DG

DGOT02R2M	P.83
DGOT02R4H	P.81
DGOT-PU2	P.79
DGOT-SU2	P.79
DGOT-U2	P.77
DGT15-R24M30	P.83
DGT15-R24N30	P.83

DI

DIFC-ERS2F	P.22
DIFC-FSB3	P.75
DIFC-FSB3A	P.75
DIFC-U2	P.77
DIFC-U2V	P.79
DIFC-U4	P.76
DIFC-U4M2	P.76
DIFU-RS24A	P.80
DILC-CCIE□-RR (***)	P.91
DILC-EIP□-RR (***)	P.91
DINV-485CAB	P.79
DINV-485CAB-015	P.75
DINV-CABV	P.78
DINV-PU4	P.79
DINV-SU4	P.79
DINV-U4	P.77

DM

DMC-E1S1	P.24
DMC-E1S1-C	P.24
DMC-E1SCM1	P.23
DMC-E1SCS1	P.23
DMDH-10PN	P.82
DMDH-3PN	P.82
DMPAT-2414	P.21

DO

DOAT-2405	P.21
-----------	------

DP

DPAT-2414	P.21
-----------	------

DQ

DQ-CABN	P.75
DQCABR2-H (***)	P.77
DQCABR2V-H (***)	P.78
DQ-CNV02	P.83
DQ-PU2	P.79
DQ-SU2	P.79
DQ-U2	P.77

DS

DSA12W シリーズ	P.90
DSV-CABMD06	P.85
DSV-CABV	P.78
DSVEN シリーズ	P.54
DSVENMR シリーズ	P.50
DSVENOM シリーズ	P.73
DSVENOR シリーズ	P.63
DSVENPN シリーズ	P.70
DSVENSY シリーズ	P.61
DSVENYS シリーズ	P.67
DSVEPMR シリーズ	P.49
DSVPW シリーズ	P.53
DSVPWMR シリーズ	P.50
DSVPWOM シリーズ	P.73
DSVPWOR シリーズ	P.63
DSVPWPN シリーズ	P.69
DSVPWSY シリーズ	P.60
DSVPWYS シリーズ	P.64

DU

DUAB**	P.77
DUAMB**	P.77
DUCMBB	P.75
DUCMBUB	P.75
DUEX-UNI3	P.80
DUPBB	P.79
DURP50C	P.80
DUSAB	P.79
DUSBB	P.79

DW

DWL-2002	P.92
DWL-4804	P.92
DWL-8006	P.92

DX

DXCAB-AL-A	P.85
DXCAB-CA-A	P.87
DXCAB-N-5E (***)	P.78
DXCAB-N-6 (***)	P.78
DXCAB-O-5E (***)	P.78
DXCAB-O-6 (***)	P.78
DXCAB-SA-A	P.85
DXCAB-XD-A	P.87

F

FANC-110SBZ-5 (***)	P.91
---------------------	------

S

SFPG□□-w	P.24
SFPG□B□-w	P.24

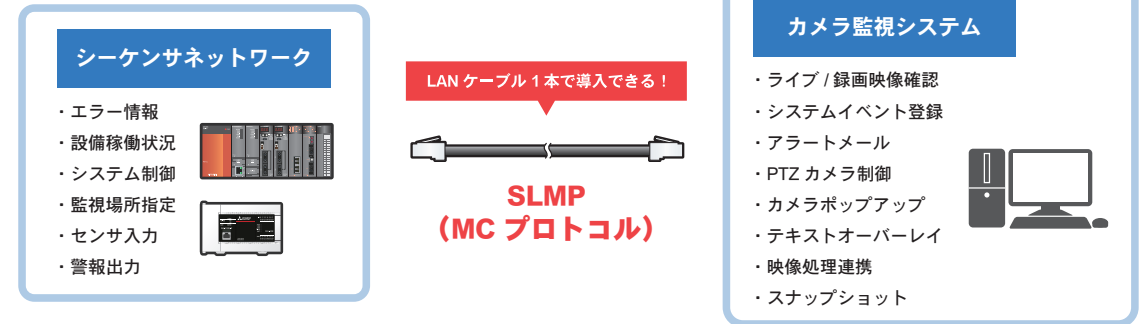
W

WA-01	P.21
WA-02	P.21

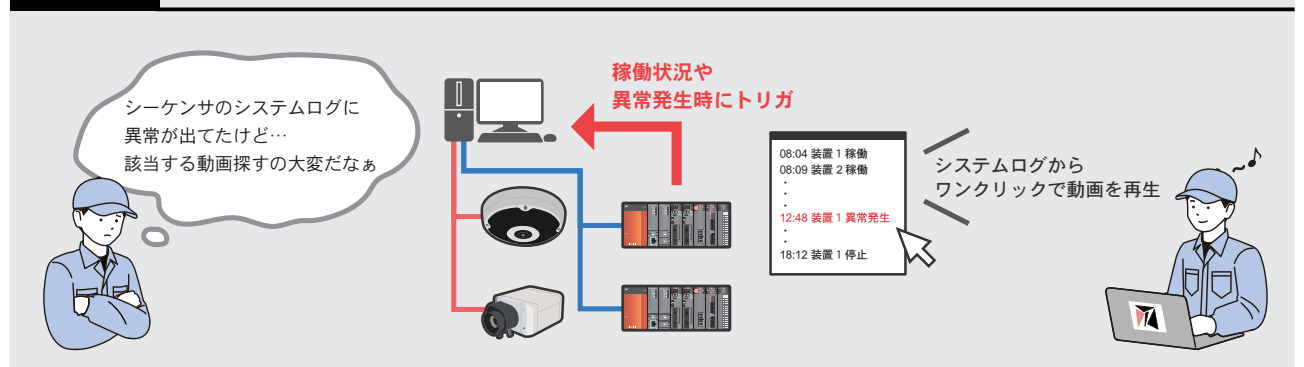
ダウンタイムは もっと短くできる!

～シーケンサとカメラシステムの連携で工場見える化!～

既存のシーケンサネットワークをそのままに
監視カメラシステムを導入できます。
必要なのはカメラとレコーダーのみ。
監視カメラとシーケンサを連携させて
生産性の向上につなげましょう!



活用例① 異常発生時の動画を簡単に探せます!



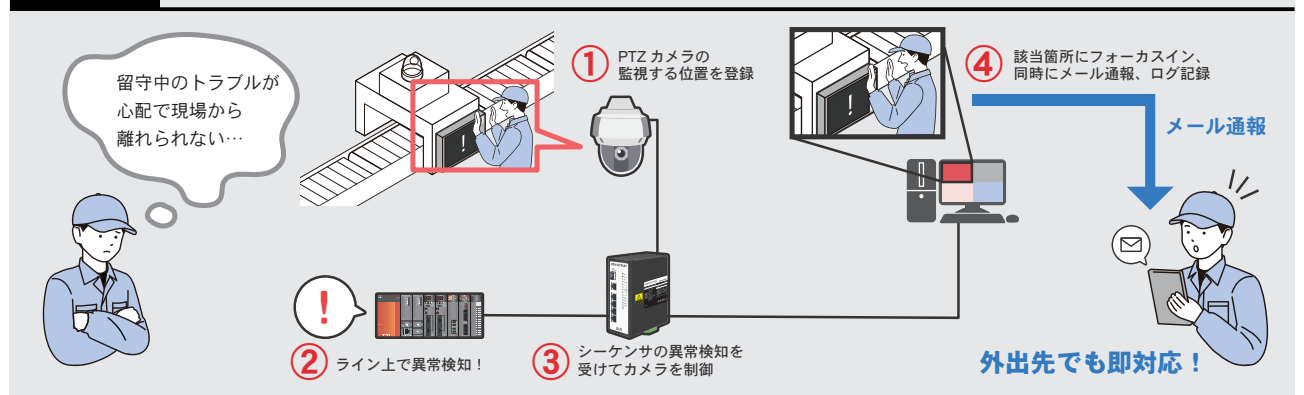
Point 使用するシステム



システムイベント登録 I/O録画

シーケンサの稼働状況と現場の動画を一元管理することができます。カメラのシステムログにシーケンサからのトリガ状況を記録し、ワンクリックでトリガ発生時の録画映像を再生します。

活用例② どこでも!細かく!リアルタイムで現場をチェックできます!



Point 使用するシステム



PTZ制御 遠隔監視 アラートメール

PTZカメラに事前に監視したい位置を登録することで入力に応じたカメラ制御が可能になります。同時に外部へメール通報及びシステムログに登録ができます。

詳細についてはお問い合わせください