

## RS-485 分配器

三菱インバータ等、RS-485 機器をマルチドロップにて接続します。広い動作温度に対応しているため、工場等、温度差の大きい場所でも使用可能です。10 ポートタイプ、3 ポートタイプをご用意しております。

RS-485 分配器 10 ポート

# DMDH-10P

最大 8 台までマルチドロップ接続

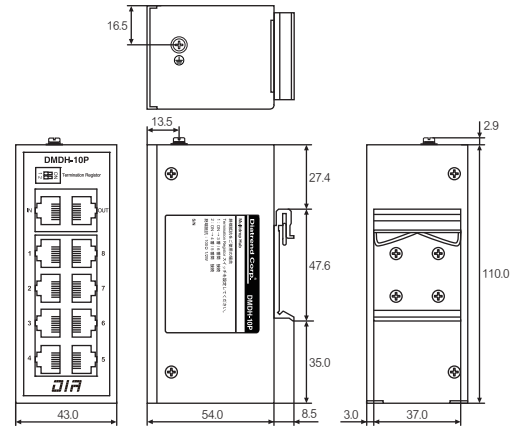
動作温度 -25℃～70℃

DIN レール取り付け



三菱インバータ等、RS-485 機器に使用可能です。1 台での使用はもちろんのこと、OUT ポートを次の IN ポートにつなぐことにより、接続台数を増やすこともできます。

外形図 (単位: mm)



RoHS 即日

RS-485 分配器 3 ポート

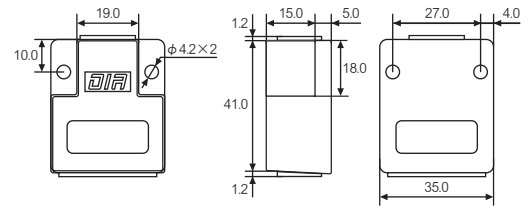
# DMDH-3P

動作温度 -10℃～70℃



三菱インバータ等、RS-485 機器を 2 台までマルチドロップ接続できます。コンパクト設計&ローコスト。高温になる工場や寒冷地でも使用可能です。

外形図 (単位: mm)



RoHS 即日

### 仕様

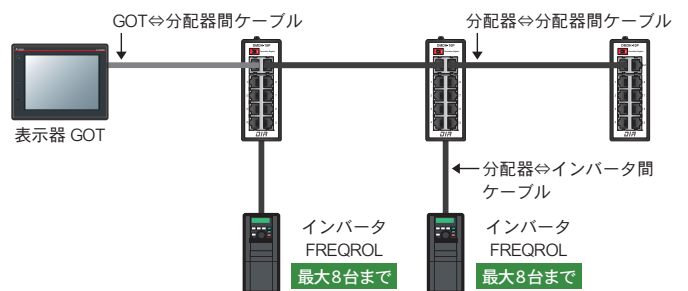
型式	DMDH-10P	DMDH-3P
ポート数	10 ポート	3 ポート
コネクタ	RJ-45	
ケース材質	IP40 スチール	PVC
動作温度	-25 ~ 70℃	-10 ~ 70℃
保存温度	-40 ~ 85℃	-10 ~ 70℃
動作湿度	5 ~ 95% RH, 結露なきこと	
保存湿度	5 ~ 95% RH, 結露なきこと	
質量	本体: 300g ※ 1	本体: 38g

※ 1: DIN レール取り付けマウントを含みます  
 ※ 2: 最終台の終端抵抗を ON にしてください

### 接続例

#### ■ DMDH-10P

OUT ポートを次の IN ポートにつなぐことにより複数台接続可能です。 ※ 2



#### ■ DMDH-3P

