

対応モータ

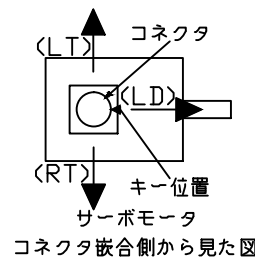
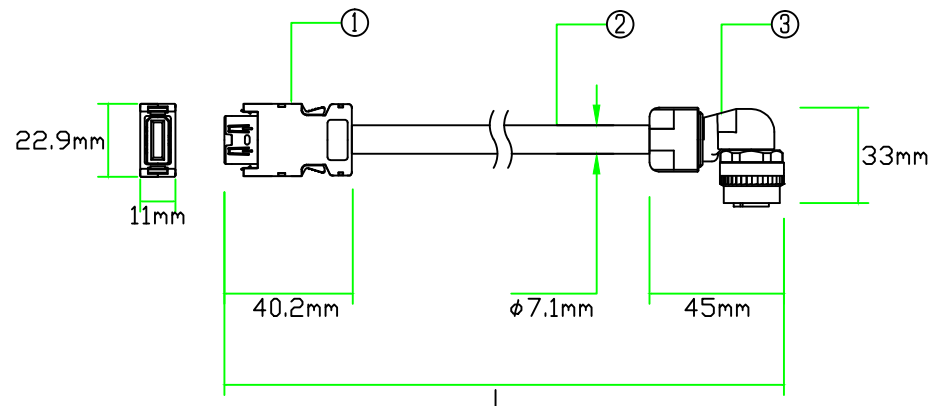
J4用:HG-SR,HG-RR,HG-URシリーズ

HG-JR53(B),HG-JR73(B),HG-JR103(B),HG-JR153(B),HG-JR203(B)
 HG-JR353(B),HG-JR503(B),HG-JR703(B),HG-JR903(B)
 HG-JR534(B),HG-JR734(B),HG-JR1034(B),HG-JR1534(B),HG-JR2034(B)
 HG-JR3534(B),HG-JR5034(B),HG-JR7034(B),HG-JR9034(B)

J3用:HF-SP,HC-LP,HC-RP,HC-UP,HA-LPシリーズ

HF-JP53(B),HF-JP73(B),HF-JP103(B),HF-JP153(B),HF-JP203(B)
 HF-JP353(B),HF-JP503(B),HF-JP703(B),HF-JP903(B)
 HF-JP534(B),HF-JP734(B),HF-JP1034(B),HF-JP1534(B),HF-JP2034(B)
 HF-JP3534(B),HF-JP5034(B),HF-JP7034(B),HF-JP9034(B)

| 品名 | 仕様 | メーカー |
|-------|----------------------------------|---------|
| ①コネクタ | 36210-0100PL,36310-3200-008 | 3M |
| ②ケーブル | DC20276ESB-22A-3P | ダイアトレンド |
| ③コネクタ | CMV1-AP10S-M1,CMV1-#22ASC-S1-100 | DDK |
| | | |
| | | |
| | | |
| | | |



コネクタ嵌合側から見た図

※ケーブル引出し方向を指定しない場合
 反負荷側引出しになります
 ※ケーブル引出し方向を指定する場合
 左図の方向記号を型式の末尾に追加してください
 (LD):負荷側 (LT):キー左側方向 (RT):キー右側方向
 例:負荷側に指定→DSVEN-J3NSL-***-E(LD)
 ※引き出し方向によってはモータや装置へ
 干渉する恐れがあるためご注意ください

※三菱MR-J3ENSCBL***M-H(~10M)相当品アングルタイプ

注意:本図面に記載されている情報は予告なく変更される場合があります

| 製品全長Lに対する公差 | | 型式 | DSVEN-J3NSL-***-E(~10M) | |
|-------------|--------|-------------|-------------------------|----------|
| 製品全長 | 公差 | | 図番 | 10090710 |
| 10m未満 | +100mm | ダイアトレンド株式会社 | 日付 | 14/02/14 |
| 10m以上 | +全長の3% | | | |

