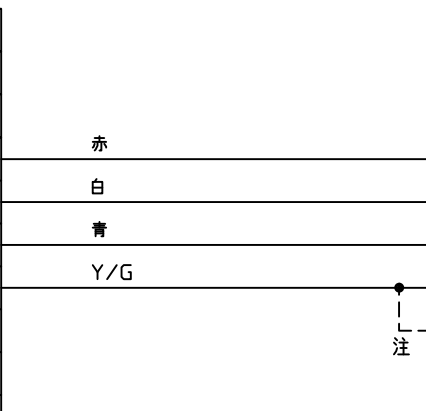


F35FDC-04V-K	
BF3F-71GF-P2.0	
サーボアンプ J3W側	
U	1B
V	2B
W	1A
E	2A

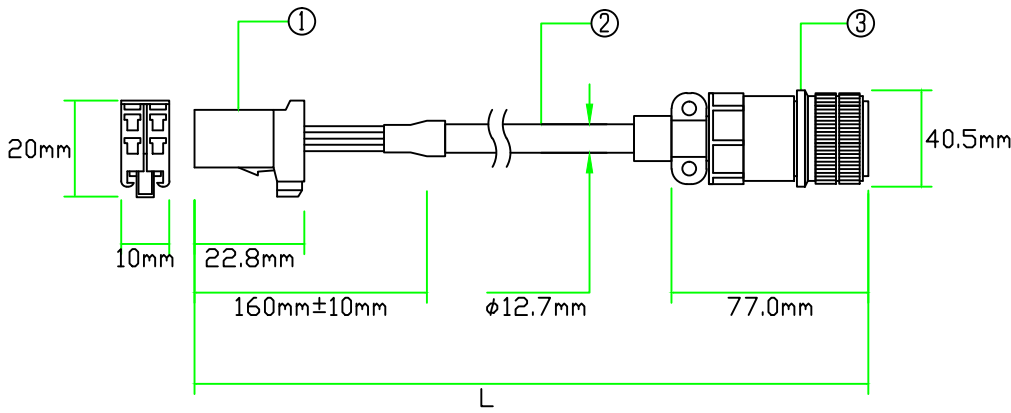


注：コネクタ構造によりシェルと短絡

対応モータ
HC-LP102

CE05-6A22-23SD-D-BSS	
CE3057-12A-1-D	
モータ側	
A	U
B	V
C	W
D	E<アース>
シェル	E<アース>

品名	仕様	メーカー
①コネクタ	F35FDC-04V-K,BF3F-71GF-P2.0	日本圧着端子
②ケーブル	D6PWCE-14A-4C シース黒	ダイアトレンド
③コネクタ	CE05-6A22-23SD-D-BSS,CE3057-12A-1-D	DDK



※許容曲げ半径：ケーブル外径の6倍以上
 ※三菱コネクタMR-PWCNS1相当品使用

注意：本図面に記載されている情報は予告なく変更される場合があります

製品全長Lに対する公差		型式	DSVPWS1-20W-***-E
製品全長	公差	ダイアトレンド株式会社	図番 11072810
10m未満	+100mm		
10m以上	+全長の3%		
			日付 14/04/03