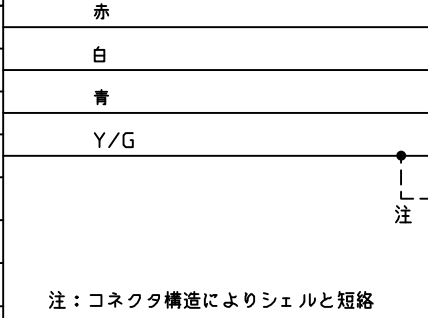


F35FDC-04V-K	
BF3F-71GF-P2.0	
サーボアンプ J3W, J4W側	
U	1B
V	2B
W	1A
E	2A

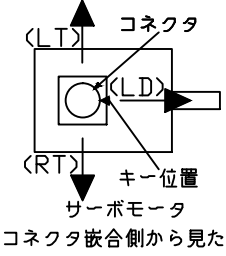
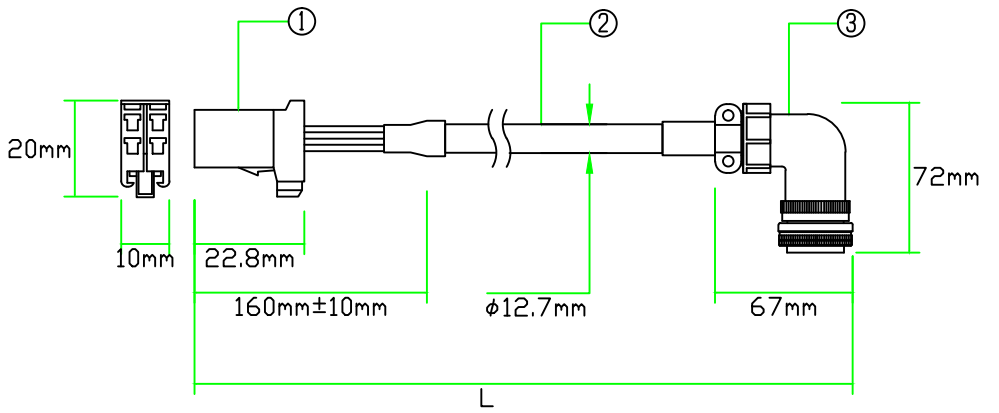


注：コネクタ構造によりシェルと短絡

CE05-8A18-10SD-D-BAS	
CE3057-10A-1-D	
モータ側	
A	U
B	V
C	W
D	E<アース>
シェル	E<アース>

対応モータ
 J4W用:HG-SR81(B),HG-SR102(B)
 J3W用:HF-SP81(B),HF-SP102(B)

品名	仕様	メーカー
①コネクタ	F35FDC-04V-K,BF3F-71GF-P2.0	日本圧着端子
②ケーブル	D6PWCE-14A-4C シース黒	ダイヤトレンド
③コネクタ	CE05-8A18-10SD-D-BAS,CE3057-10A-1-D	DDK



※ケーブル引出し方向を指定しない場合
 反負荷側引出しになります
 ※ケーブル引出し方向を指定する場合
 左図の方向記号を型式の末尾に追加してください
 (LD):負荷側 (LT):キー左側方向 (RT):キー右側方向
 例:負荷側に指定→DSVPWS4L-20W-***-E(LD)
 ※引き出し方向によってはモータや装置へ
 干渉する恐れがあるためご注意ください

※許容曲げ半径：ケーブル外径の6倍以上

注意：本図面に記載されている情報は予告なく変更される場合があります

製品全長Lに対する公差	
製品全長	公差
10m未満	+100mm
10m以上	+全長の3%

ダイヤトレンド株式会社	型式	DSVPWS4L-20W-***-E
	図番	11072820
	日付	14/04/09

注意:アンプとモータの組合せについては三菱ACサーボ用カタログまたは技術資料をご確認ください